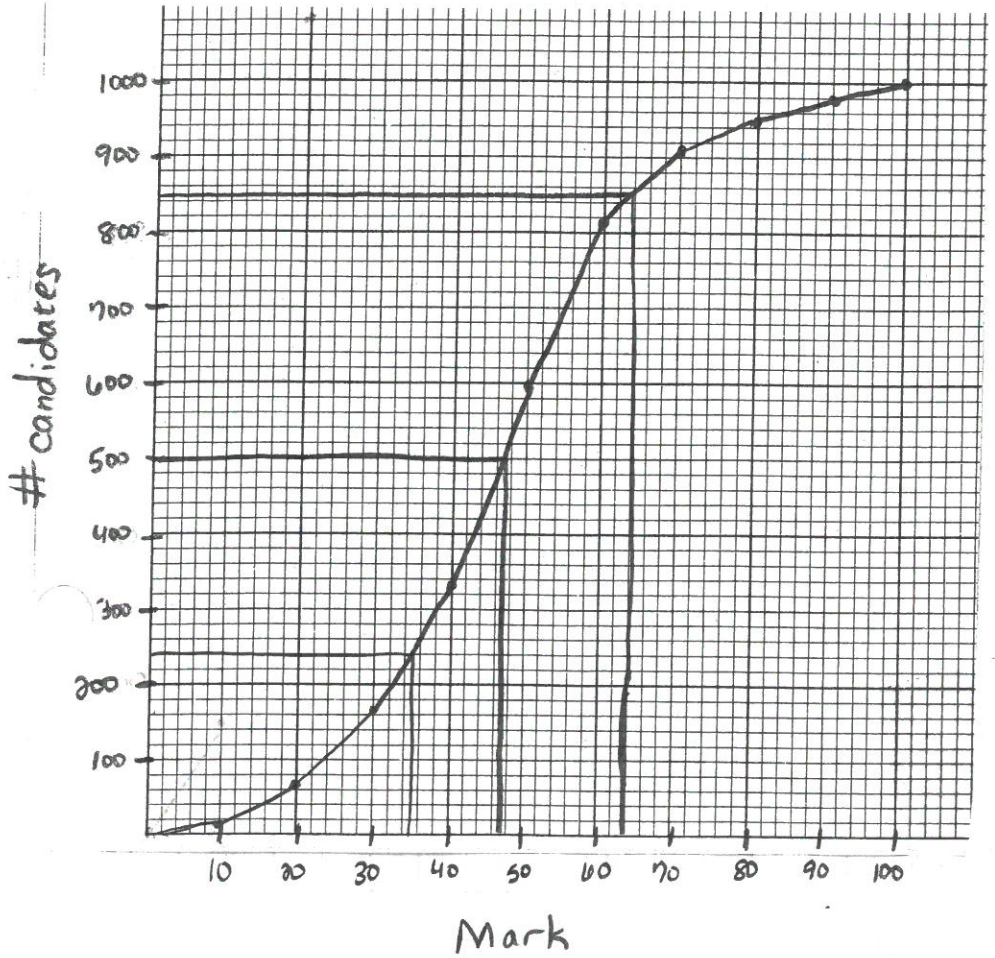


Statistics Answers

1) a)

Mark	≤ 10	≤ 20	≤ 30	≤ 40	≤ 50	≤ 60	≤ 70	≤ 80	≤ 90	≤ 100
# Candidates	15	65	165	335	595	815	905	950	985	1000

b)



- c) i) approximately 47
 ii) 240 candidates
 iii) 64 marks

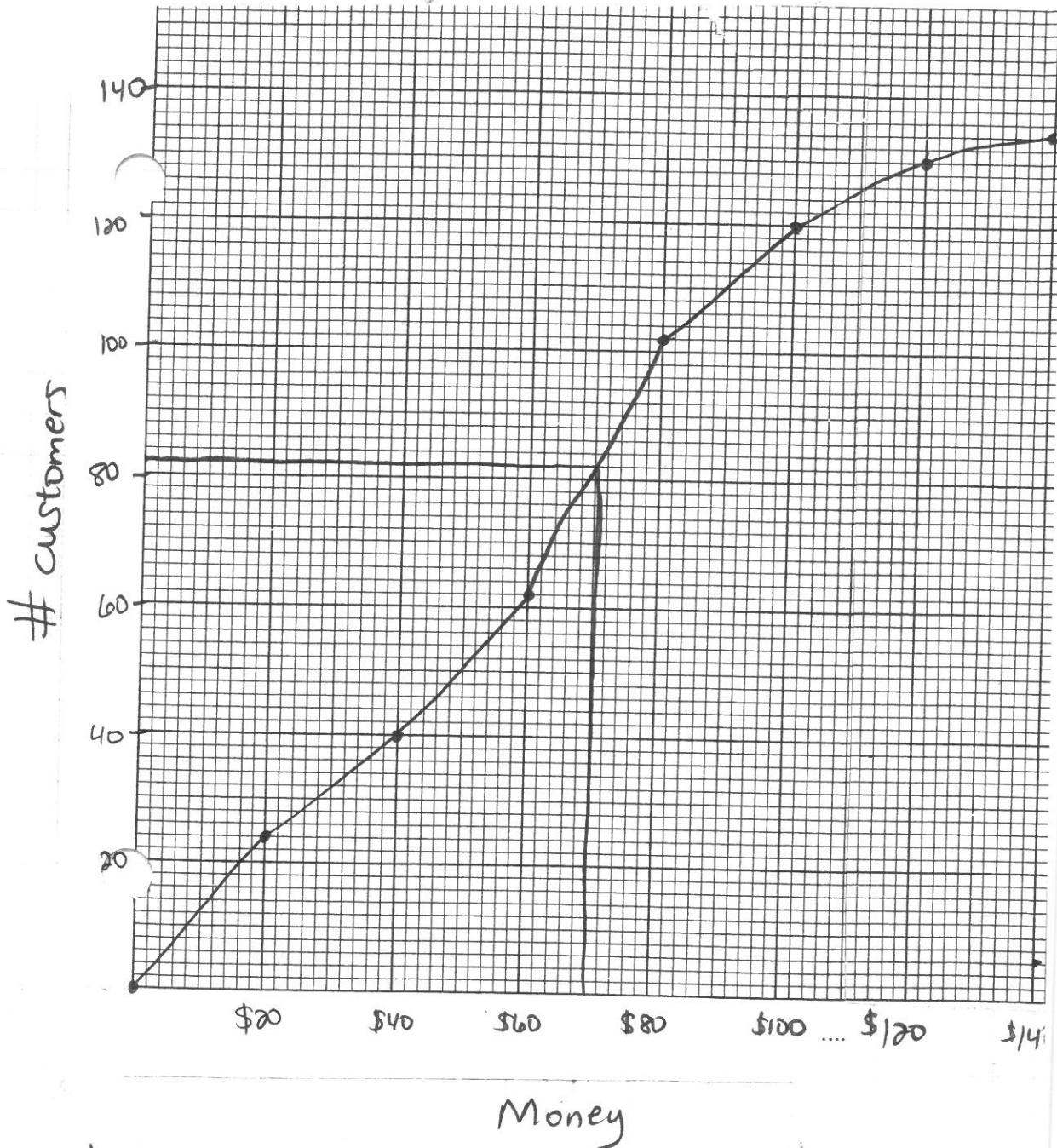
2) 1.74 m

3) a) 12

b) ~~25~~ 5

4) a) \$59

Money	<20	<40	<60	<80	<100	<120	<140
# cust	24	40	62	102	120	130	134



c) 33.3 minutes

d) approximately 82 customers

5) $k=4$

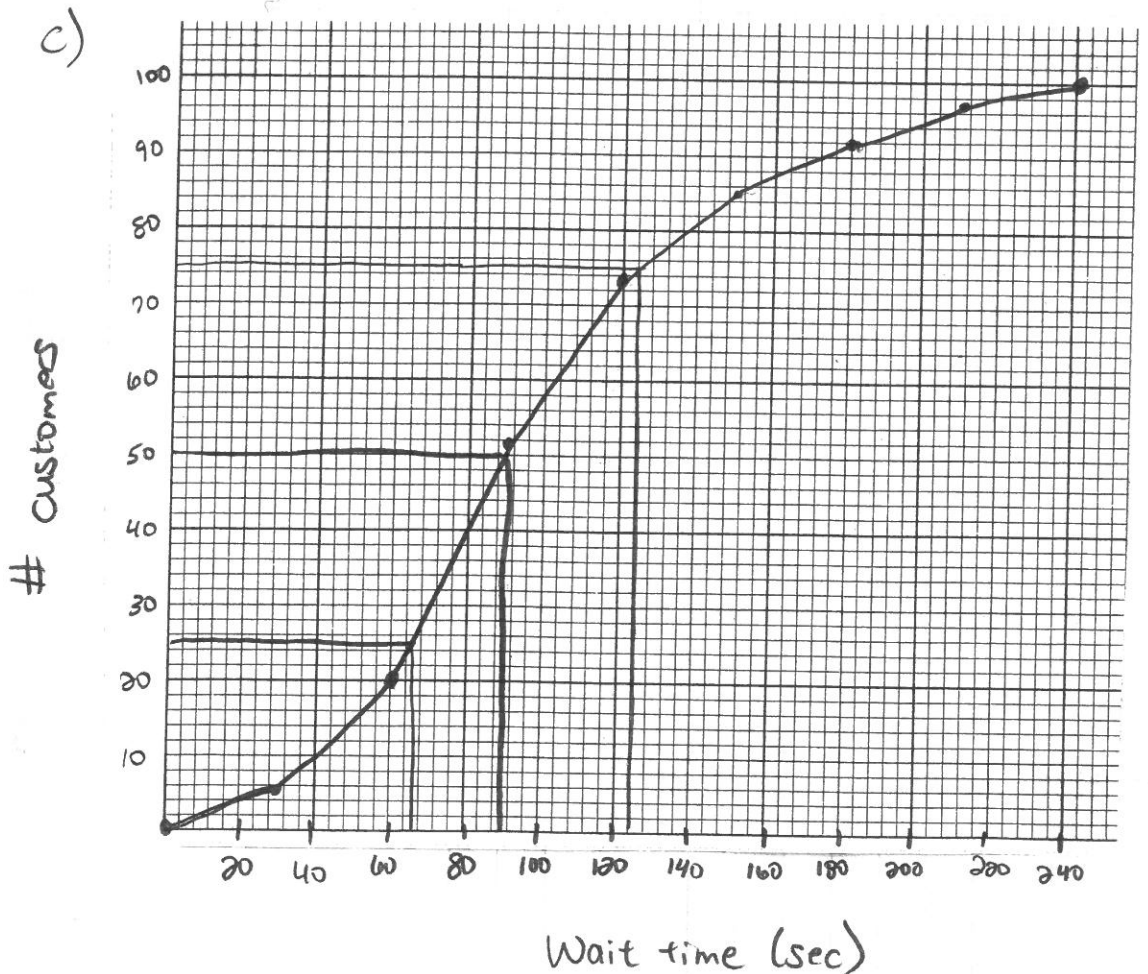
6) a) 4

b) 3.8

7) a) 97.2 seconds

b)

wait time	# customers
0-30	5
30-60	20
60-90	53
90-120	74
120-150	85
150-180	92
180-210	97
210-240	100



d) Med = 90

$Q_1 = 66$

$Q_3 = 124$

8) a) 6

b) 5

c) 3

9) a) i) 10

ii) 24

b) $\mu = 63$ $\theta = 20.5$

c) skewed to the left

d) 70.

10) 675

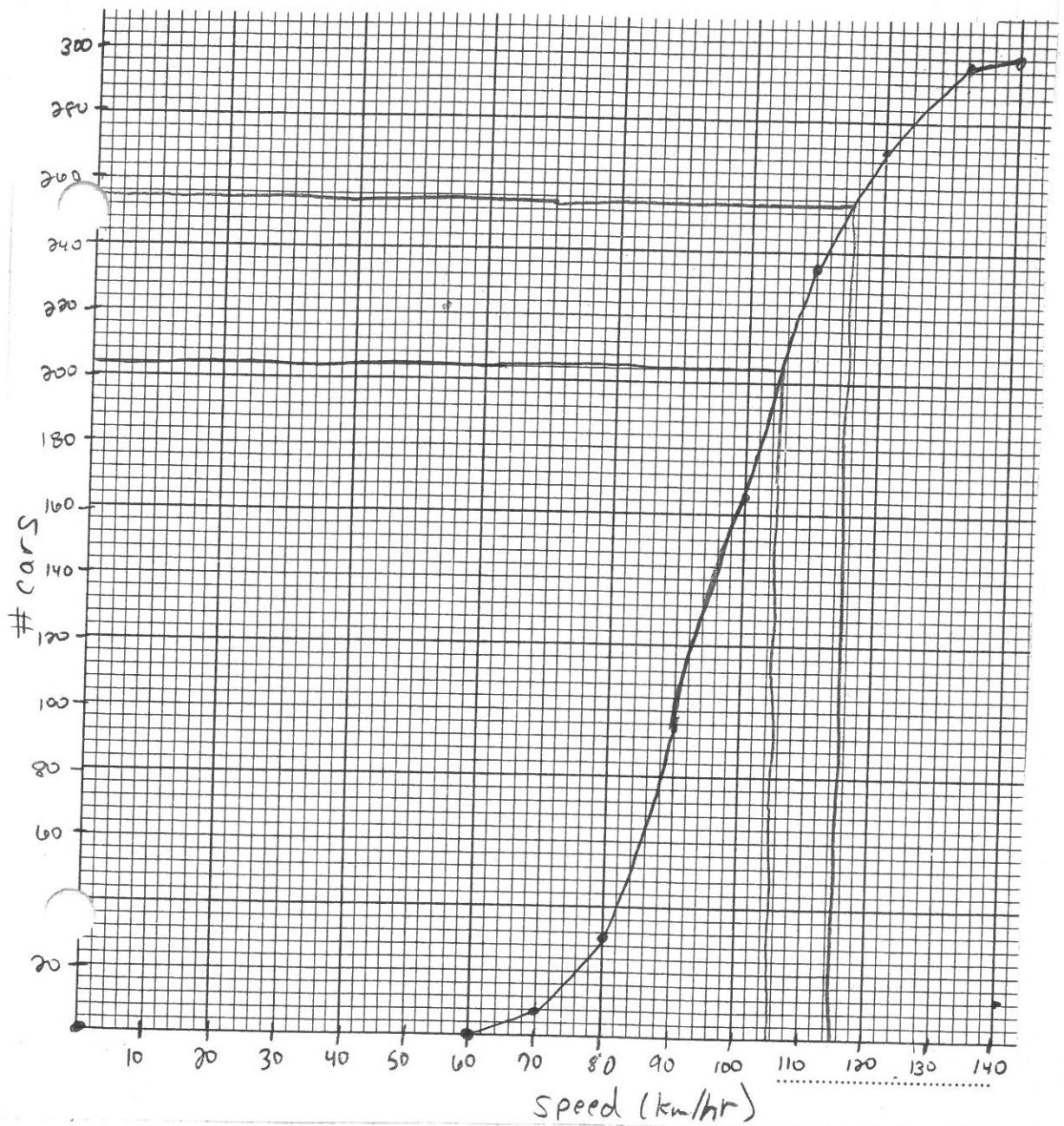
11) a) 98.2 km/hr

b) i) $a = 165$ $b = 275$

ii) on the next page

c) i) 0.32

ii) 115 km/hr



12) $a = 3$ $b = 13$

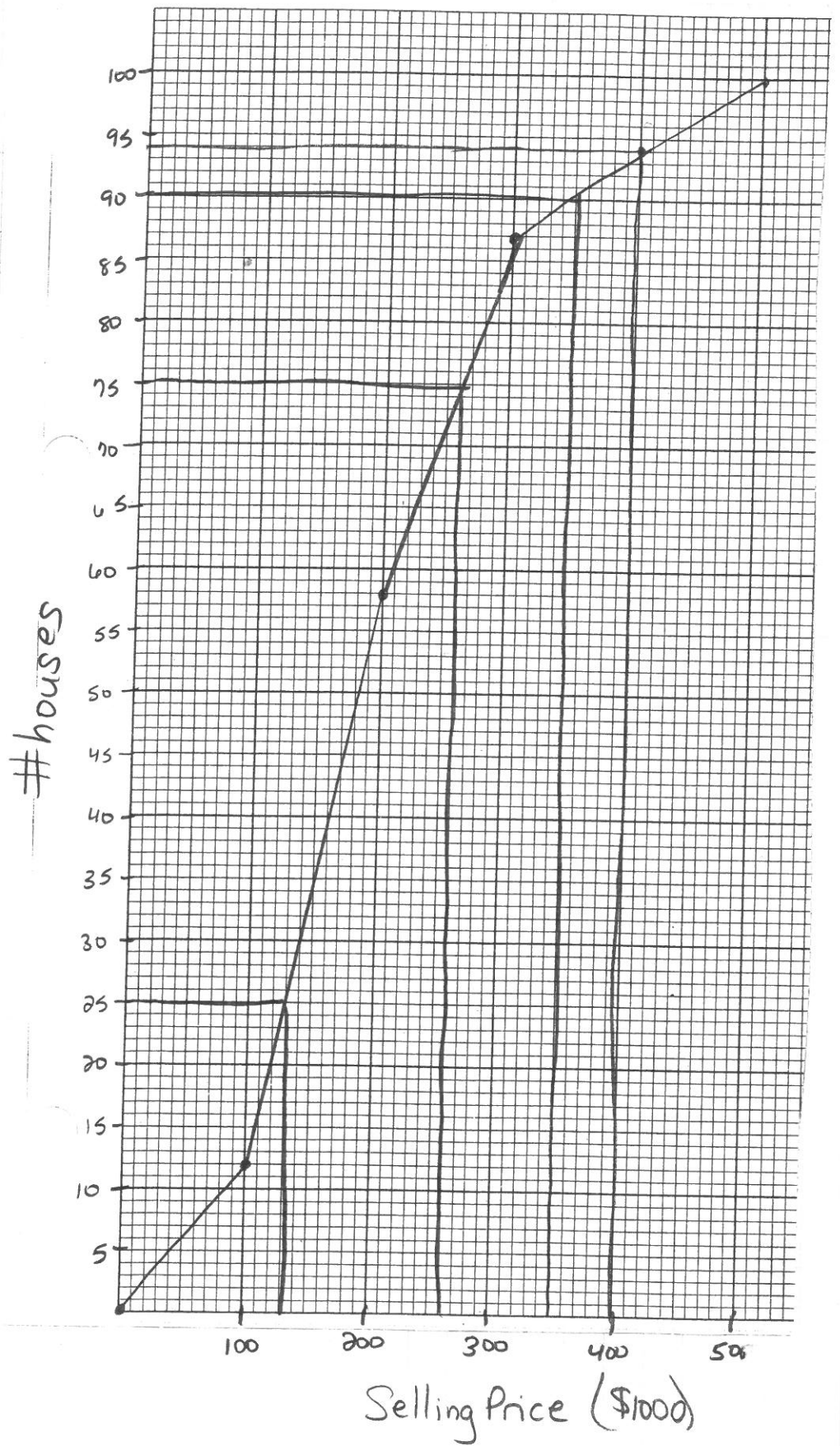
13) a) i) \$28.50

ii) 140 cabs

b) 46.4 km

c) 13%

14) a)



b) \$130,000

c) $a = 7$ $B = 6$

d) \$199,000

e) i) 10 houses (possibly 9)

ii) $\frac{1}{3}$

15) a) i) 20mm

ii) 24

b) 10

16) a) 50 70 38

b) 42 marks

17) $p = 8$ or 9

18) $a = 3$ $b = 7$ $c = 11$ $d = 11$

19) a) 182.5 cm

b) 14 cm

20) a) 100 students

b) $a = 55$ $b = 75$

21) a) 49.6 minutes

b) 48.9 minutes

22) a) 10

b) 4

23) a) 76 mice

b) 11.2 seconds

c) $p=36$ $q=56$

d) 11.2 seconds

24) $a=2$ $b=3$ $c=3$ $d=8$

25) a) i) $r=10$

ii) $s=13$

b) $t=18$

26) a) D B C

b) B A C

27) a) i) 50 customers

ii) 44 customers

iii) 6.2 minutes

b) 6.9 minutes

c) i) 38 40 26

ii) 6.24 minutes

28) a) 3

b) 6

c) 8